

代理独城供应 品牌OEM

Exclusive City Supply Agent, Brand OEM

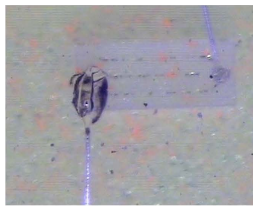
中山市聚科达照明有限公司于2018年10月11日成立。公司经营范围包括：生产、加工、销售：LED照明产品、灯具附件等.....
Zhongshan Jukeda Lighting Co., Ltd. was established on October 11, 2018. The company's business scope includes: production, processing, sales: LED lighting products, lamp accessories, etc

着重于研发生产销售于一体的企业，以研发创新为核心，以消费者使用环境为评判标准，以光电热系统分析匹配度。

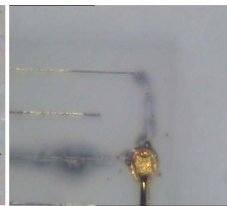
Enterprises that focus on R&D, production, and sales, with R&D innovation as the core, consumer usage environment as the evaluation standard, and analysis of matching degree using photothermal systems.



每批抽样气密性测试



焊点拉力不足



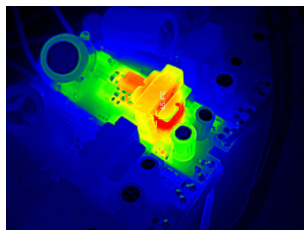
电流过载



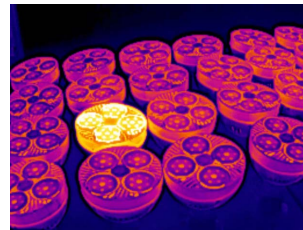
抽样寿命评估测试



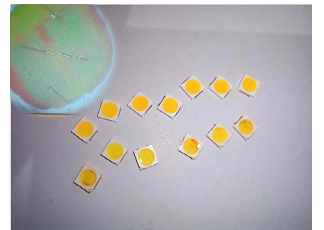
独创RXH-失效值检测
始于2024年4月份
Original RXH - Failure Value Detection



独创HDΔT-电热检测
始于2023年3月份
Original HDΔT - Electrothermal Detection



QC整灯批量老化排查
始于2023年3月份
QC Batch Aging Inspection for Complete Lamps

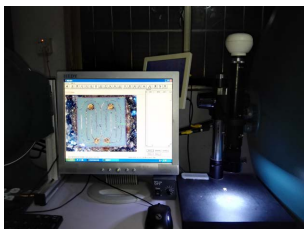


独创HMS-气密性检测
始于2022年11月份
Original HMS - Air Tightness Detection



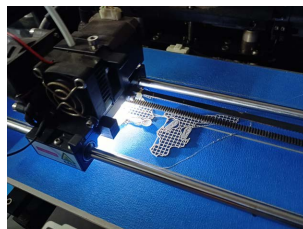
QC光电测试-积分球检测

QC Optoelectronic Testing - Integrating Sphere Detection



QC失效分析、测量-显微镜

QC Failure Analysis and Measurement - Microscope



结构、外观开发-3D打印机

Original RXH - Failure Value Detection



批次生产前安全值测试

Safety value testing before batch production



手机:+8615113358909



邮件:2502016492@qq.com



电话:+860760-89836145 网址:www.juke-da.com



地址:广东省中山市横栏镇三沙村贤兴路28号

No. 28, Xianxing Road, Sansha Village, Henglan Town, Zhongshan City, Guangdong Province

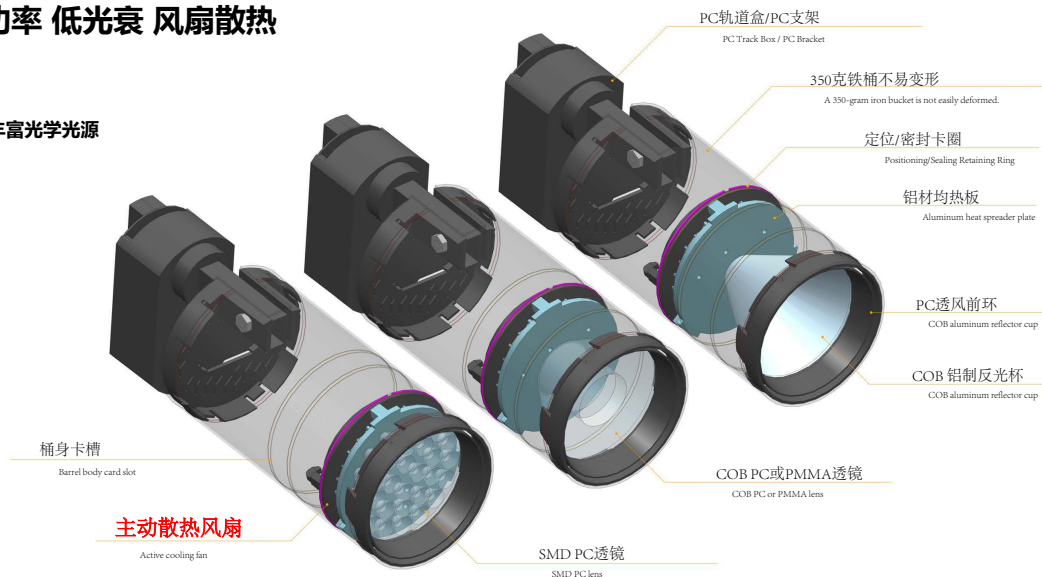
80160T-轨道射灯



官方网站

大功率 低光衰 风扇散热

灵活丰富光学光源



正图	名称	功率	色温*100	角度	重量	流明	温升	装箱
	SDM-30珠	43 ± 1.5W	27/30/40/65/80/14/1000混光: 生鲜植物 35/45/50/70 (此行需要时间定制)	15/24/36	-	-	-	20
	SDM-36珠	47 ± 1.5W	↑	24	-	-	-	↑
	COB正装-透镜	30 ± 1.5W	30/40/65	15/24/36	-	-	-	↑
	COB正装-透镜	36 ± 1.5W	↑	↑	-	-	-	↑
	COB正装-反光杯	33 ± 1.5W	↑	15/24/36	-	-	-	↑
	COB正装-反光杯	36 ± 1.5W	↑	↑	-	-	-	↑
	COB正装-反光杯	40 ± 1.5W	↑	↑	-	-	-	↑
	COB-倒装-反光杯	36 ± 1.5W	↑	↑	-	-	-	↑
	COB正装调焦	36 ± 1.5W	↑	↑	-	-	-	↑

更多光学更新中 ○ ○ ○ ○ ○



500个起任意色点定制 Customization of any color point starting from 500

三雄款



仿飞款



雷士款



输入:185-265V, 角度: 15度, 24度, 36度, 显指:80Ra • 95Ra

名称	功率	灯体规格	重量	流明	温升	装箱	
仿飞款功率版	45W±1.5	90*180	828	-	-	-	
	35W±1.5	80*150	538	-	-	20	
	25W±1.5	60*135	413	-	-	30	
	15W±1.5	50*100	232	-	-	30	
雷士款功率版	35W±1.5	77*180	433	-	-	20	
	25W±1.5	66*165	358	-	-	30	
	15W±1.5	50*130	217	-	-	30	
三雄款功率版	35W±1.5	92*140	663	-	-	20	
	25W±1.5	80*120	433	-	-	30	
	15W±1.5	65*110	206	-	-	30	
仿飞款光效版	45W±1.5	90*180	828	-	-	-	
	35W±1.5	80*150	538	-	-	20	
雷士款光效版	35W±1.5	77*180	433	-	-	20	
	25W±1.5	66*165	358	-	-	30	
三雄款光效版	35W±1.5	92*140	663	-	-	20	
	25W±1.5	80*120	433	-	-	30	
仿飞款工程款	30-35W±1.5	90*180	828	-	-	-	
	20-25W±1.5	80*150	538	-	-	20	
雷士款工程款	20-25W±1.5	77*180	433	-	-	20	
三雄款工程款	20-25W±1.5	92*140	663	-	-	20	

象鼻灯透镜系列 Nose lamp lens series



官方网站

500个起任意色点定制 Customization of any color point starting from 500



序号	规格 Spec	功率/温升 power/ ΔT				面径mm Face diameter	开孔mm Opening	功率 power	流明 lumen	净重 KG	装箱 Packing
显指CRI:90Ra		色温CCT:3000/3500/4000/5000K				温控TSD:120-130		输入VInput:185-265V		发光角度AOA:24/36	
1	西顿款透镜	-				90	75	-		50	
2	西顿款透镜	W	23	20	18	110	95	18	2200	264	50
		℃	52	46	39						
3	西顿款透镜	W	35	30	25	140	125	28	3500	530	24
		℃	52	44	39						
4	西顿款透镜	W	40	35	30	165	150	37	4600	680	12
		℃	44	37	34						
5	中广透镜	W	-	25	20	113	95	18	2200	320	50
		℃	-	57	47						
6	中广透镜	W	40	35	30	140	125	31	3900	535	24
		℃	53	46	41						
7	中广透镜	W	40	35	30	165	145	36	4600	680	12
		℃	49	39	34						
8	中广透镜	W	55	50	45	190	175	-	-	1300	8
		℃	-								



货架偏光灯系列

Shelf polarized light series



官方网站

参数仅供参考，不含运费税 The parameters are for reference only and do not include freight tax



输入:非隔离185-265V					
名称	功率	规格	温升	重量	流明
5头单偏	15W	271*53*75	-	-	-
5头双偏	15W*2	217*140*35	-	-	-
5头双偏+泛光	15W*2+10	217*140*35	-	-	-
10头单偏	30W	407*53*75	-	-	-
10头双偏	30W*2	407*140*35	-	-	-
10头双偏+泛光	30W*2+20	217*140*35	-	-	-
15头单偏	45W	597*53*75	-	-	-
15头双偏	45W*2	597*140*35	-	-	-
15头双偏+泛光	45W*2+30	217*140*35	-	-	-
20头单偏	60W	787*53*75	-	-	-
20头双偏	60W*2	787*140*35	-	-	-
20头双偏+泛光	60W*2+40	217*140*35	-	-	-
25头单偏	75W	977*53*75	-	-	-
25头双偏	75W*2	977*140*35	-	-	-
25头双偏+泛光	75W*2+50	217*140*35	-	-	-
30头单偏	90W	1167*53*75	-	-	-
30头双偏	90W*2	1167*140*35	-	-	-
30头双偏+泛光	90W*2+60	217*140*35	-	-	-

符合本厂QC-TSRXH≥D 高良率耐用品

色点	2700K	3000K	3500K	4000K	5000K	5700K	6000K	7000K	8000K	14000K	100000K	红光	绿光	蓝光	紫光	全光谱3000K	全光谱4000K	全光谱6000K	
品牌	-	-	OS	-	OS	OS	-	-	-	-	-	-	-	-	-	-	-	-	
有现货	-	√	-	√	-	-	√	-	-	√	-	-	-	-	-	-	-	-	
要订做	√	-	√	-	√	√	-	√	√	-	√	√	√	√	√	√	√	√	
描述	金黄光	黄光		中性光		正白光			冷白		微蓝	冰蓝	红光	绿光	蓝光	紫光	全光谱3000K	全光谱4000K	全光谱6000K



嵌入式筒灯



官方网站

参数仅供参考，不含运费税

The parameters are for reference only and do not include freight tax



铸铝SMD JKD-D03嵌入式筒灯自由开孔

规格 Spec	功率 power	面径mm Face diameter	开孔mm Opening holes	流明 lumen	显指 CRI	色温 CCT	浪涌 SPD	温控 TSD	输入AC Input	重量 Spec	装箱 Packing	发光角度 AOA	温升 ΔT	
光效版	37 ± 1.2	170	70-160	3100	90	3/3.5/4/5	1.2	可选120	180-265	170	40	160	44	
功率版	37 ± 1.2	170	70-160	3000	80	3/4/6	1.2	可选120	180-265	170	40	160	-	

铸铝SMD JKD-TD01嵌入式筒灯



规格 Spec	功率 power	面径mm Face diameter	开孔mm Opening holes	高度 height	流明 lumen	显指 CRI		浪涌 SPD	温控 TSD	输入AC Input	重量 Spec	装箱 Packing	发光角度 AOA	温升 ΔT	
光效版	7W ± 1.2	3寸-115	100-105	48	-	80	3000K 4000K 6500K	1.2	可选 120度	180-265	198	-	120	-	
光效版	15W ± 1.2	4寸-145	130-135	61.5	-						367	-		-	
光效版	20W ± 1.2	5寸-159	145-150	59.5	-						392	-		-	
光效版	24W ± 1.2	6寸-190	170-180	59.5	-						503	-		-	
光效版	30W ± 1.2	8寸-230	205-215	72	-						754	-		-	

PAR30/PAR20



官方网站

注意事项: 禁用密闭灯架中, 多尘, 多油烟, 高湿, 户外等环境中

Notice: Prohibited for use in enclosed fixtures, environments with excessive dust, heavy grease, high humidity, and outdoor settings

本报价不含运费税, 产品质保两年, 三年质保加4元风扇不一样。

This quotation does not include freight and taxes. The product comes with a two-year warranty. An additional fee of 4 yuan will be charged for a three-year warranty, and the fan will be different.

车铝COB JKD-PAR30-130 任意光谱光色500个起订



规格 Spec	功率 power	流明 lumen	显指 CRI	色温 CCT	浪涌 SPD	温控 TSD	输入AC Input	重量 Spec	发光角度 AOA	温升 ΔT	
光效版	35 ± 1.2	140/W	90	3/3.5/4/5	1.2	可选120	180-265	0.2	24	0	
功率版	35 ± 1.2	—	80	3/4/6	—	—	180-265	0.2	24	—	

铸铝COB JKD-PAR30-131 任意光谱光色500个起订



规格 Spec	功率 power	流明 lumen	显指 CRI	色温 CCT	浪涌 SPD	温控 TSD	输入AC Input	重量 Spec	发光角度 AOA	温升 ΔT	
光效版	24 ± 1.2	140/W	90	3/3.5/4/5	1.2	可选120	180-265	—	24	0	
功率版	24 ± 1.2	—	80	—	—	—	180-265	—	24	—	

射灯+泛光铸铝COB JKD-PAR20-115



规格 Spec	功率 power	流明 lumen	显指 CRI	色温 CCT	浪涌 SPD	温控 TSD	输入AC Input	重量 Spec	发光角度 AOA	温升 ΔT	
光效版	12 ± 1.2	140/W	90	3/3.5/4/5	1.2	—	180-265	—	15	0	
功率版	12 ± 1.2	—	80	—	1.2	—	180-265	—	15/24/30	—	

调焦铸铝COB JKD-PAR20-116 任意光谱光色500个起订



规格 Spec	功率 power	流明 lumen	显指 CRI	色温 CCT	浪涌 SPD	温控 TSD	输入AC Input	重量 Spec	发光角度 AOA	温升 ΔT	
光效版	8 ± 1.2	140/W	90	3/3.5/4/5	1.2	可选120	180-265	—	15~60	0	
功率版	8 ± 1.2	—	80	—	1.2	可选120	180-265	—	15~60	—	

SMD蘑菇泡 JKD-蘑菇泡-MGP-01 任意光谱光色500个起订



规格 Spec	功率 power	流明 lumen	显指 CRI	色温 CCT	浪涌 SPD	温控 TSD	输入AC Input	重量 Spec	发光角度 AOA	温升 ΔT	
光效版	35 ± 1.2	100/W	80	3/4/6K	1.2	可选120	180-265	—	160度	43	
功率版	35 ± 1.2	—	80	—	1.2	可选120	180-265	—	15/24/30	—	

帕灯PAR30



注意事项:禁用密闭灯架中, 多尘, 多油烟, 高湿, 户外等环境中

Notice: Prohibited for use in enclosed fixtures, environments with excessive dust, heavy grease, high humidity, and outdoor settings

本报价不含运费税 产品质保两年

This quote excludes freight and taxes. The product has a two-year warranty

车铝四头 JKD-PAR30-125 *



规格 Spec	功率 power	流明 lumen	显指 CRI	色温 CCT	浪涌 SPD	温控 TSD	输入AC Input	重量 g	发光角度 AOA	温升 ΔT
24珠功率	33±1.2	3100	80	3/4/6.5	1000	可选	180-265	0.19	15/24/30/50	22.5
28珠功率	37±1.2	3600	80	3/4/6.5	1000	可选	180-265	0.2	24/30	29.5
24珠光效	33±1.2	3600	80	3/4/6.5	1000	可选	180-265	0.19	15/24/30/50	22.5
28珠光效	37±1.2	4100	80	3/4/6.5	1000	可选	180-265	0.2	24/30	29.5

压铸铝四头 JKD-PAR30-131 *



规格 Spec	功率 power	流明 lumen	显指 CRI	色温 CCT	浪涌 SPD	温控 TSD	输入AC Input	重量 g	发光角度 AOA	温升 ΔT	价格 RMB
24珠功率	33±1.2	3100	80	3/4/6.5	1000	可选	180-265	0.19	15/24/30/50	22.5	14.5
24珠光效	33±1.2	3600	80	3/4/6.5	1000	可选	180-265	0.19	15/24/30/50	22.5	15.3

铸铝满天星 JKD-PAR30-129 *



规格 Spec	功率 power	流明 lumen	显指 CRI	色温 CCT	浪涌 SPD	温控 TSD	输入AC Input	重量 g	发光角度 AOA	温升 ΔT
28珠功率	30±1.2	4100	80	3/4/6.5	1000	可选	180-265	0.12	24/30	---
30珠功率	43±1.2	3800	80	3/4/6.5	1000	可选	180-265	0.15	15/24/30/50	36
36珠功率	47±1.2	4100	80	3/4/6.5	1000	可选	180-265	0.15	24/30	46
30珠功率	43±1.2	3800	80	3/4/6.5	1000	-	180-265	0.2	15/24/30/50	37
36珠功率	47±1.2	4100	80	3/4/6.5	1000	-	180-265	0.2	24/30	41
30珠光效	43±1.2	4300	80	3/4/6.5	1000	-	180-265	0.15	15/24/30/50	36
36珠光效	47±1.2	5200	80	3/4/6.5	1000	可选	180-265	0.15	24/30	46
30珠光效	43±1.2	4300	80	3/4/6.5	1000	可选	180-265	0.2	15/24/30/50	37
36珠光效	47±1.2	5200	80	3/4/6.5	1000	可选	180-265	0.2	24/30	41
40珠功率	53±1.2	5400	80	3/4/6.5	1000	可选	180-265	0.18	24	40

压铸铝圆四头 厚料 JKD-PAR30-127 *



规格 Spec	功率 power	流明 lumen	显指 CRI	色温 CCT	浪涌 SPD	温控 TSD	输入AC Input	重量 g	发光角度 AOA	温升 ΔT
24珠功率	22±1.2	2600	80	3/4/6.5	1000	可选	180-265	0.12	15/24/30/50	38
24珠功率	33±1.2	3100	80	3/4/6.5	1000	可选	180-265	0.12	15/24/30/50	40
28珠功率	37±1.2	3600	80	3/4/6.5	1000	可选	180-265	0.12	24/30	38
24珠功率	33±1.2	3100	80	3/4/6.5	1000	可选	180-265	0.18	15/24/30/50	39
28珠功率	37±1.2	3600	80	3/4/6.5	1000	可选	180-265	0.18	24/30	32
24珠光效	33±1.2	3600	80	3/4/6.5	1000	可选	180-265	0.12	15/24/30/50	40
28珠光效	37±1.2	4100	80	3/4/6.5	1000	可选	180-265	0.18	24/30	38
24珠光效	33±1.2	3600	80	3/4/6.5	1000	可选	180-265	0.12	15/24/30/50	---
28珠光效	37±1.2	4100	80	3/4/6.5	1000	可选	180-265	0.18	24/30	38

压铸铝圆四头 JKD-PAR30-128 *



规格 Spec	功率 power	流明 lumen	显指 CRI	色温 CCT	浪涌 SPD	温控 TSD	输入AC Input	重量 g	发光角度 AOA	温升 ΔT
24珠功率	33±1.2	3100	80	3/4/6.5	1000	可选	180-265	0.17	15/24/30/50	23
28珠功率	37±1.2	3600	80	3/4/6.5	1000	可选	180-265	0.18	24/30	30
24珠光效	33±1.2	3600	80	3/4/6.5	1000	可选	180-265	0.17	15/24/30/50	23
28珠光效	37±1.2	4100	80	3/4/6.5	1000	可选	180-265	0.18	24/30	30

压铸铝圆四头 JKD-PAR30-127 *



规格 Spec	功率 power	流明 lumen	显指 CRI	色温 CCT	浪涌 SPD	温控 TSD	输入AC Input	重量 g	发光角度 AOA	温升 ΔT
24珠功率	33±1.2	3100	80	3/4/6.5	1000	可选	180-265	0.12	15/24/30/50	40
28珠功率	37±1.2	3600	80	3/4/6.5	1000	可选	180-265	0.13	24/30	38
24珠光效	33±1.2	3600	80	3/4/6.5	1000	可选	180-265	0.12	15/24/30/50	40
28珠光效	37±1.2	4100	80	3/4/6.5	1000	可选	180-265	0.13	24/30	38

色温-色点-光谱-简介



官方网站

SMD贴片光源- PAR30灯珠-符合本厂QC-RXH≥D HMS≥40 JC≥24H LM80-105C6KH95%Lm 高良率耐用品

色点	2700K	3000K	3500K	4000K	5000K	5700K	6000K	7000K	8000K	14000K	100000K	RGBW	全光谱 3000K	全光谱 4000K	全光谱 6000K
靶图	--	--	--	--	--	--	--	--	--	--	--	--	--	--	--
品牌	OS38	OS37	OS36	OS35	OS33	OS32	OS31	--	--	--	--	--	--	--	--
有现货	-	√	-	√	-	-	√	-	√	√	-	√	-	√	-
描述	金黄光	黄光		中性光	--	正白光		冷白		微蓝	冰蓝	--	黄光	中性光	正白光

√有现货 “OS”和“-”要订做 “--”缺省

色温墙



不同色温照明演示

